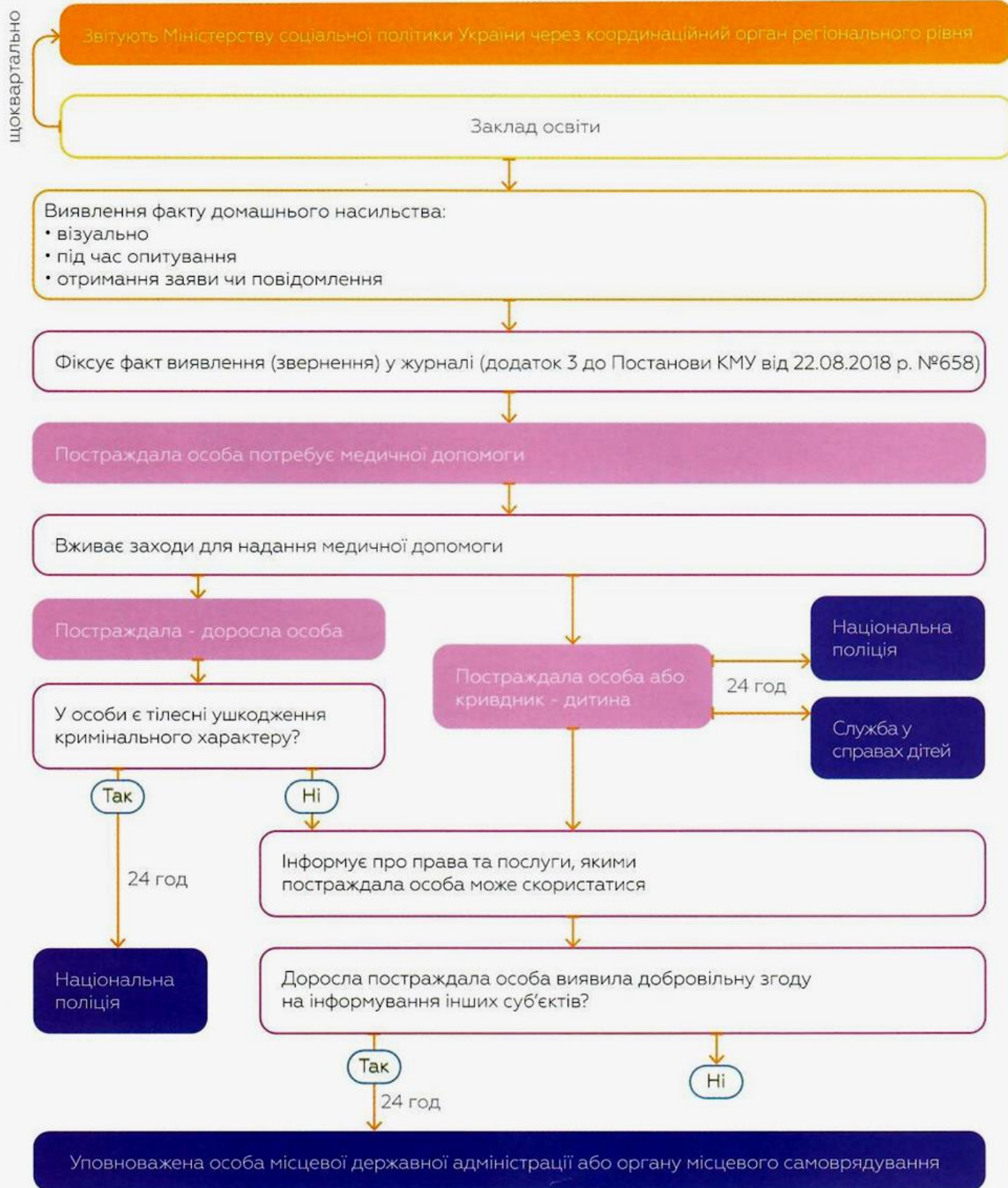


АЛГОРИТМ ДІЙ

Схема взаємодії суб'єктів у разі виявлення закладом освіти факту домашнього насильства



Міністерство
соціальної політики
України

Інформацію підготовлено в рамках програми UNFPA, Фонду ООН у галузі народонаселення «Комплексний підхід до вирішення проблеми насильства щодо жінок та дівчат в Україні», яка реалізується у співпраці з Міністерством соціальної політики України за підтримки урядів Великої Британії, Канади та Естонії.

АЛГОРИТМ ДІЙ

Схема взаємодії суб'єктів у разі звернення до уповноваженої особи місцевої державної адміністрації або органу місцевого самоврядування (уповноваженої особи) з приводу факту домашнього насильства

